



**ADIMRA**  
ASOCIACIÓN DE INDUSTRIALES METALÚRGICOS  
DE LA REPÚBLICA ARGENTINA

# Actualidad de la industria metalúrgica

## Boletín de actividad



**Julio**  
**Año 2017**

## Nivel de producción, UCI y Facturación

En julio de 2017 la producción metalúrgica se recuperó **+5,7% interanual**, luego de una disminución de -6,4% interanual en el mismo mes de 2016. De esta manera, en el acumulado del año la actividad del sector acumula una caída de -1,1% en relación al mismo período del año anterior. En igual sentido, **en el séptimo mes del año el nivel de utilización de la capacidad instalada (UCI) se ubicó en torno al 60,7%, manifestando un aumento interanual de 8,4% en julio** y una disminución interanual de -1,2% en lo que va de 2017.

En este marco, **la facturación de julio tuvo un crecimiento promedio del 17% interanual**, acompañando la recuperación del nivel de actividad del sector. Si bien estos datos describen la generalidad de la industria metalúrgica, en su interior se verifican diferentes comportamientos, ya que en el período señalado el 20% de las empresas sufrió una caída de su facturación, mientras que más del 40% de las mismas aumentó sus ingresos por ventas al menos un 30% interanual.

## Empleo

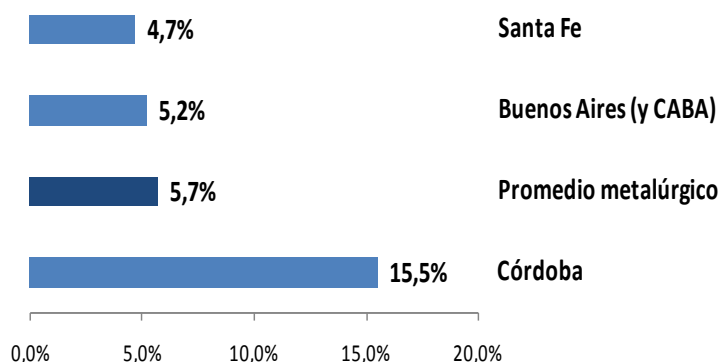
El nivel de empleo aumentó en julio **2,4% interanual**, recuperando casi el total de la caída del mismo mes del 2016 (**-2,5% interanual**). De esta manera, en el acumulado de los primeros siete meses las plantillas de personal disminuyeron **-1% en relación a igual período del año anterior**. En este sentido, un cuarto de los empresarios indicó que redujo su plantilla de personal en relación al séptimo mes de 2016, mientras que alrededor del 44% vio aumentada su cantidad de empleados ocupados.

Además, se mantuvo constante el porcentaje de empresarios que afirmaron haber reducido la cantidad de horas extras, manteniéndose la tendencia iniciada en los últimos años.

## Desempeño metalúrgico por regiones

A nivel regional, en julio se observaron importantes diferencias en el nivel de actividad metalúrgica. **En la provincia de Buenos Aires (incluye CABA), el sector experimentó una recuperación interanual de 5,2%**, luego de una caída de -10% en julio de 2016. Por otro lado, **en Santa Fe la actividad creció 4,7% interanual**, mientras que **en Córdoba la producción se expandió 15,5%**, impulsada principalmente por “Maquinaria Agrícola”.

### Evolución de la producción por provincia. (Var. interanual – Julio 2017)

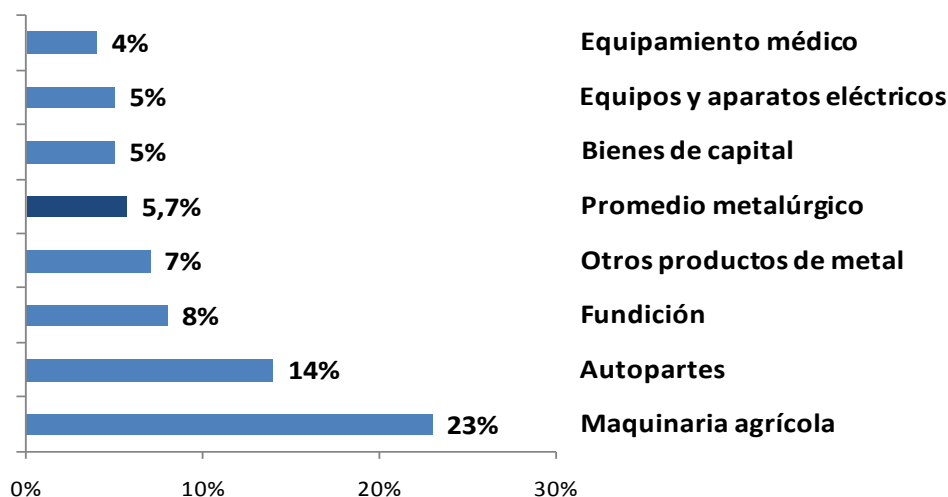


Fuente: Departamento de Estudios Económicos de ADIMRA en base a relevamientos propios.

## Desempeño metalúrgico por rubros

A nivel sectorial **existe un alto grado de heterogeneidad entre las actividades metalúrgicas**. Dentro de los rubros que tuvieron los mayores aumentos en su producción durante julio se encuentran “*Maquinaria agrícola*”, “*Autopartes*”, “*Fundición*” y “*Otros productos de metal*”. Por otro lado, los rubros “*Bienes de capital*”, “*Equipos y aparatos eléctricos*” y “*Equipamiento médico*” mostraron una mejora en su performance, aunque por debajo del promedio general.

**Evolución de la producción por rubro. (Var. interanual – Julio 2017)**

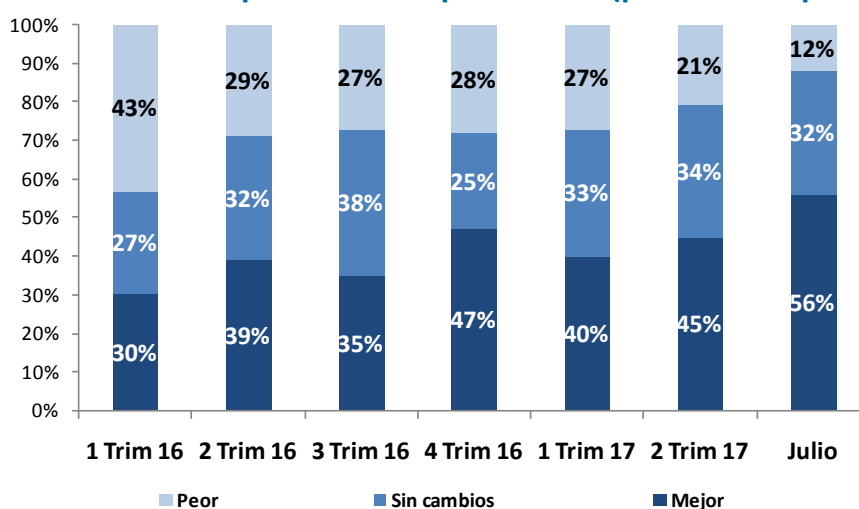


Fuente: Departamento de Estudios Económicos de ADIMRA en base a relevamientos propios.

## Expectativas de producción y empleo

En relación a las expectativas de producción para el trimestre móvil agosto-octubre, disminuyó el porcentaje de empresarios con una mirada pesimista, y creció el número de optimistas. **Alrededor del 12% de los empresarios del sector indicaron que prevén una disminución en su producción, mientras que un 56% indicó que espera cambios positivos para los próximos meses.**

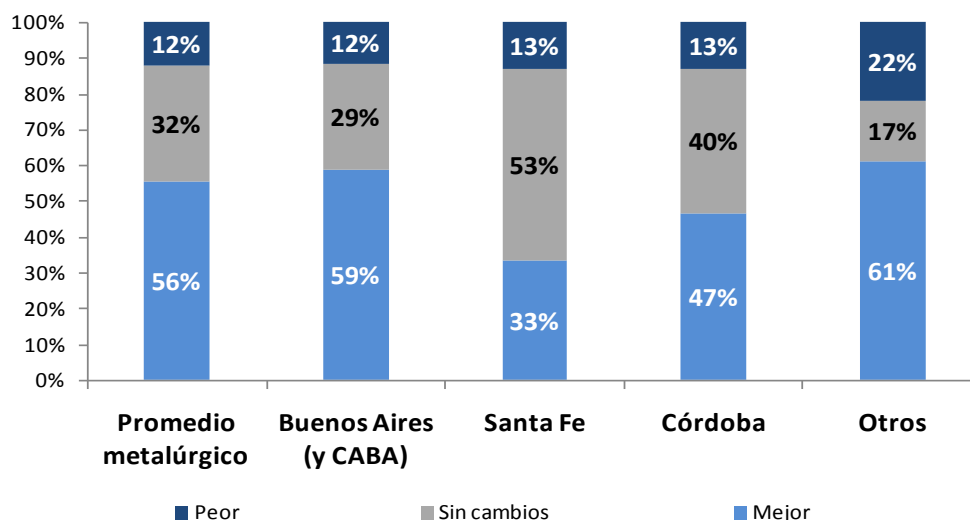
**Evolución de las expectativas de producción (por % de empresa)**



Fuente: Departamento de Estudios Económicos de ADIMRA en base a relevamientos propios.

Por otro lado, se advierte cierta heterogeneidad en las expectativas en relación a las diferentes regiones. Buenos Aires y Córdoba aparecen como las regiones más optimistas, alcanzando un 59% y 47% de las empresas con una percepción positiva en torno a los próximos meses. Por otro lado, en Santa Fe la expectativa de mejora alcanza a un tercio de sus empresarios, mientras que la idea de que la producción permanecerá igual aumentó en el último mes.

### Expectativas de producción provinciales (por % de empresa)

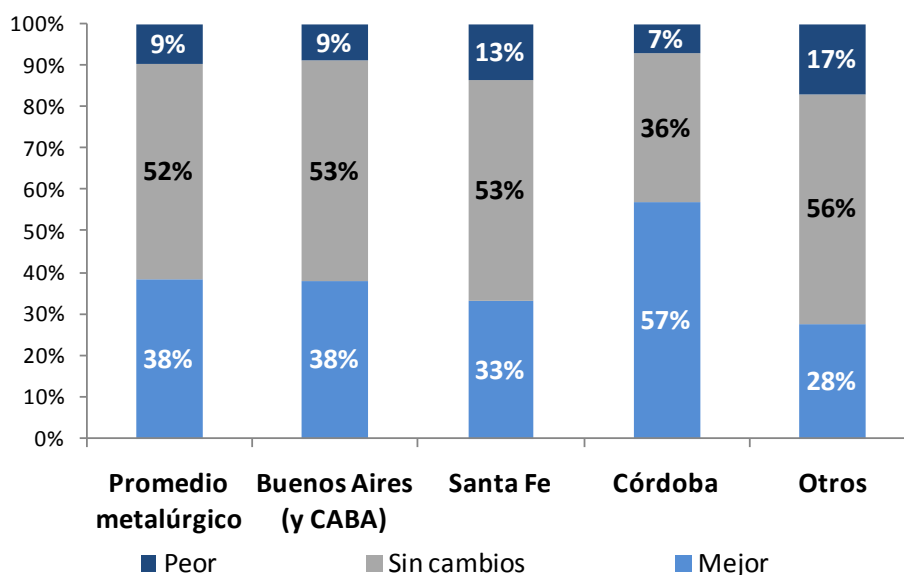


Fuente: Departamento de Estudios Económicos de ADIMRA en base a relevamientos propios.

En relación a las distintas actividades del sector, el cuadro de expectativas general evidencia un perfil heterogéneo. Se destacan por su perspectiva de mayor crecimiento los rubros “Maquinaria agrícola” y “Autopartes”, mientras que en “Equipos y aparatos eléctricos” y “Bienes de capital” prevalece una expectativa de peor desempeño.

Considerando las expectativas de empleo, más de la mitad de los empresarios prevé que no habrá cambios sustanciales en los próximos tres meses, mientras que cerca de un 40% de los mismos indicó que espera un aumento en la plantilla del personal de su empresa en el corto plazo.

### Expectativas de empleo provinciales (por % de empresa)



Fuente: Departamento de Estudios Económicos de ADIMRA en base a relevamientos propios.

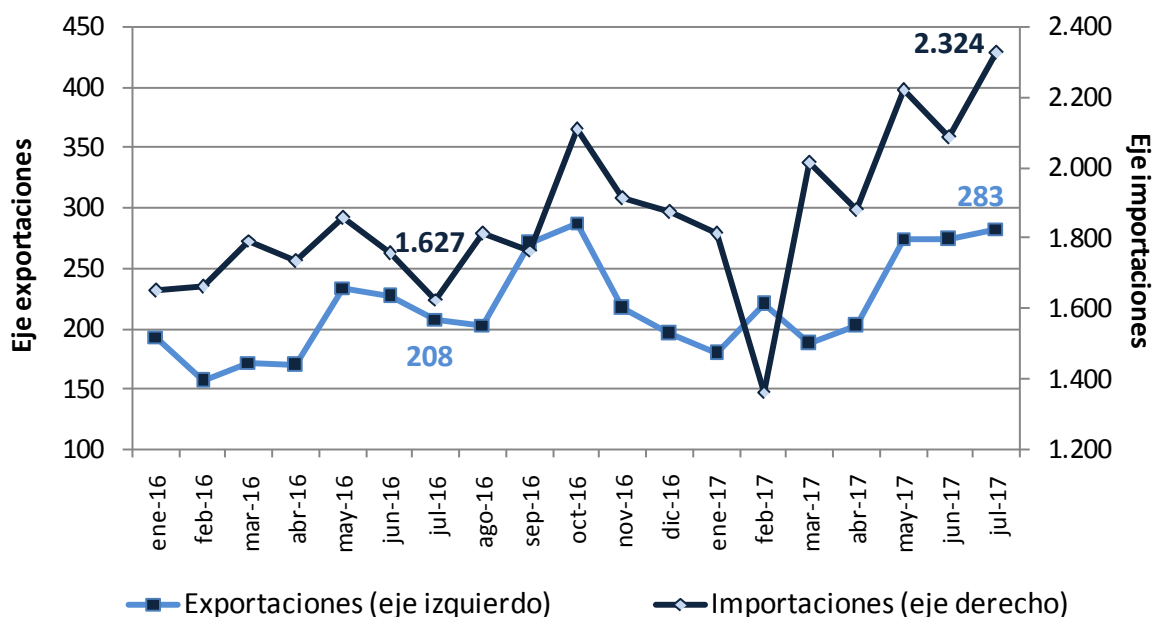
## Comercio exterior

En el plano externo se verifica una recuperación en el volumen de comercio, producto de la baja base de comparación del 2016. En los primeros siete meses del año las exportaciones metalúrgicas (u\$s 1.620 millones) aumentaron 18,9% interanual, mientras que las importaciones (u\$s 13.701 millones) crecieron 13,4%. De esta forma, el sector acumula en el año un déficit comercial de u\$s 12.081 millones, un 12,7% más alto que en el mismo período de 2016.

### Evolución del comercio exterior

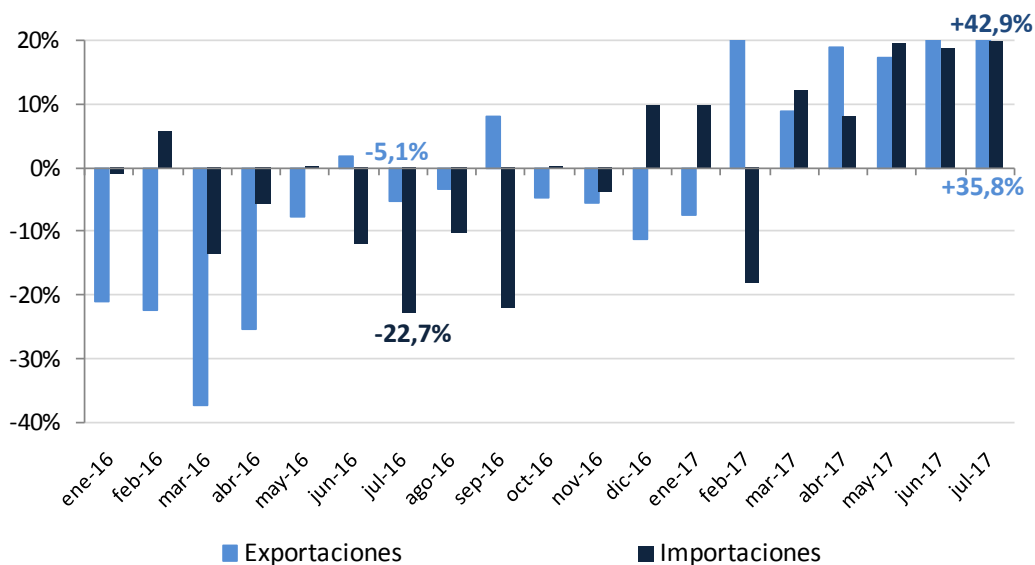
#### Industria metalúrgica

(En millones de dólares)



Fuente: Departamento de Estudios Económicos de ADIMRA en base a INDEC.

### Variaciones porcentuales interanuales



Fuente: Departamento de Estudios Económicos de ADIMRA en base a INDEC.



# ADIMRA

ASOCIACIÓN DE INDUSTRIALES METALÚRGICOS  
DE LA REPÚBLICA ARGENTINA

## ESTUDIOS ECONÓMICOS

### ECONOMISTAS:

Lic. Carolina Carregal  
[ccarregal@adimra.org.ar](mailto:ccarregal@adimra.org.ar)

Lic. Juan Martín Buccafusca  
[jbuccafusca@adimra.org.ar](mailto:jbuccafusca@adimra.org.ar)